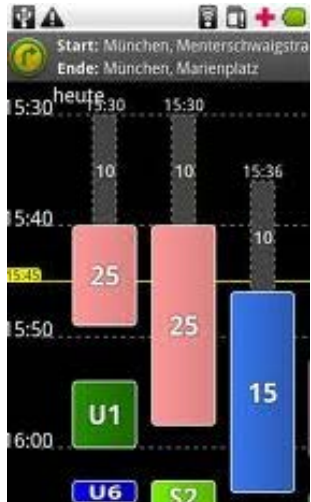


# **Die PSI-Richtlinie der EU: Bewertung aus Sicht der Mobilitätsbranche**

**Dr. Florian Eck  
Stellv. Geschäftsführer  
Deutsches Verkehrsforum**



## Lösungsansatz Intelligente Vernetzte Mobilität



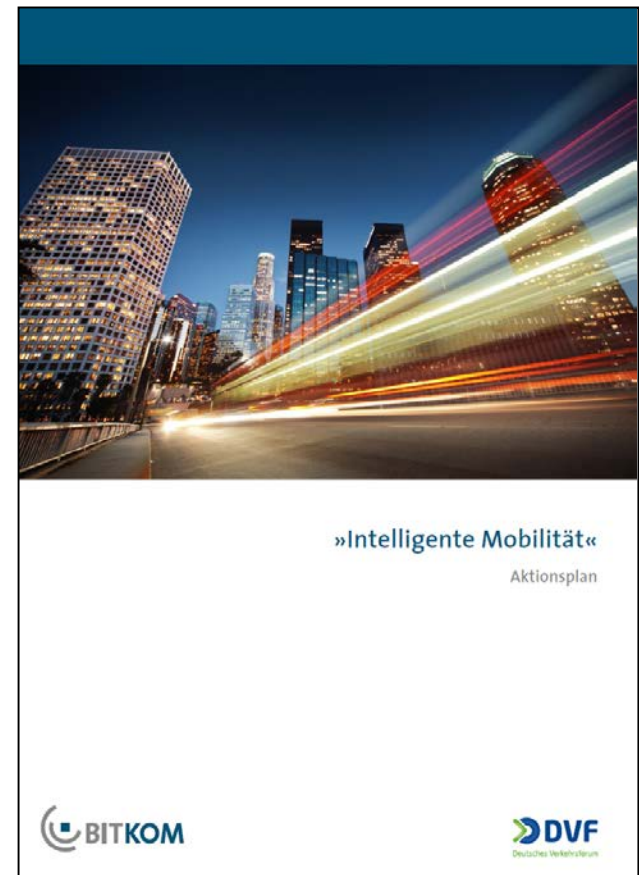
## ... nicht vernetzt



FR 2647	Kaunas	A	Verspätet	10:01
FR 2178	DUS Weeze	A	Verspätet	10:20
4U 2014	Stuttgart	D	Verspätet	10:00
FR 5492	Frankf Hahn	A	Verspätet	10:00
FR 5803	Bremen	A	Verspätet	10:20
4U 012	Köln Bonn	D	Verspätet	10:10
FR 9703	Stockholm	A	Verspätet	10:20
SX 4011	Bern	D	Verspätet	09:17
EZS1591	Genf	A	Verspätet	10:23
LY 351	Tel Aviv	A	Gelandet	
EZY4371	Lyon	A	Verspätet	10:

## Aktionsplan Intelligente Mobilität

1. **Mobilitätsdaten verfügbar machen.**
2. Datenschutz und Datensicherheit gewährleisten.
3. Bandbreite im Datennetz sicherstellen.
4. Standardisierung vorantreiben.
5. Übergreifende Bezahldienste und Ticketing ausbauen.
6. Akzeptanz beim Nutzer verbessern.
7. Umrüstung der Infrastruktur unterstützen.
8. Rechtsrahmen anpassen.
9. Grenzen überwinden.

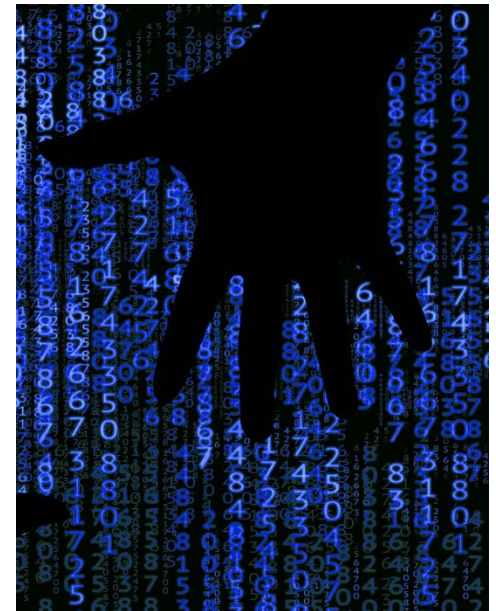




## Public Sector Information – eine gute Idee!

### Mobilitätsdaten der öffentlichen Hand nutzen!

- Zählschleifen
- Baustelleninformationen
- Routingbeschränkungen
- Parkraumbewirtschaftung
- Ampelschaltungen
- Verkehrsprognosen
- ...



## Public Sector Information – eine gute Idee!

### Mobilitätsdaten der öffentlichen Hand nutzen!

- Zählschleifen
- Baustelleninformationen
- Routingbeschränkungen
- Parkraumbewirtschaftung
- Ampelschaltungen
- Verkehrsprognosen
- ...



## Novellierung Public Sector Information (PSI)-Richtlinie

- Hinweis auf **brachliegende Potenziale**
- Anwendung auf „**öffentliche Unternehmen**“
- Bereitstellung von Daten zur Weiterverwendung
  - Dynamische Daten (**Echtzeitdaten**) direkt nach ihrer Gewinnung via APIs
  - veredelte „**high-value datasets**“
  - **delegierter Rechtsakt** für Liste der „high-value datasets“
- grundsätzliche **Kostenfreiheit** (Ausnahme: Wettbewerbsverzerrung)
  - bei **Gebühren** aber auch ansetzbar: Kosten für die Anonymisierung, Datenschutz, Vertraulichkeit, ...
  - angemessene **Investitionsrendite**, aber gedeckelt
- „**Freiwilligkeit**“ des Teilens
- aber: **Verbot exklusiver Rechte** (d.h. das Teilen der Daten mit ausgewählten Partnern)



## „PSI-Richtlinie“ trifft „delegierte Verordnung“

### Delegierte Verordnung 2017/1926

- Zuständigkeit MOVE / TRAN
- alle Verkehrsarten, private und öffentliche Unternehmen
- zunächst statische Daten laut Liste
- Mitgliedsstaaten bestimmen über Einbeziehung dynamischer / Echtzeit-Daten
- Ausgleichzahlung möglich (Kosten für Zurverfügungstellung, Verteilung)
- Lizenzvereinbarung möglich

### PSI-Richtlinie KOM Vorschlag 2018/234

- Zuständigkeit CONNECT / ITRE
- öffentliche Unternehmen und Stellen
- keine Einschränkung der Daten
- veredelte High-Value Datasets sind noch festzulegen
- Verbot exklusiver Rechte
- marginale Gebühr möglich, teilweise Investitionsrendite (gedeckt)
- Einschränkung der Weiterverwendung möglich, darf aber den Wettbewerb nicht beschränken
- Ausblick: Einbeziehung Software?



## Einbeziehung / Vorrang der delegierten Verordnung?

### Bewertung in der Präambel

„Die PSI-Richtlinie ist ein Rechtsinstrument, das die Umsetzung einer horizontalen Politik ermöglicht, die die Weiterverwendung von Informationen des öffentlichen Sektors erleichtern soll. **Gleichzeitig steht sie mit den sektoralen Rechtsvorschriften im Einklang**, in denen die Bedingungen für den Zugang zu Daten und deren Weiterverwendung in bestimmten Bereichen festgelegt sind.

So wird beispielsweise der Zugang zu einschlägigen im Verkehrssektor erzeugten Daten und deren Weiterverwendung durch Rechtsvorschriften über die Bereitstellung EU-weiter multimodaler Reiseinformationsdienste gewährleistet.“

- › *Gesetzgeber geht von Einklang aus, fordert ihn aber nicht.*

## Einbeziehung / Vorrang der delegierten Verordnung?

### Erwägung (15)

„Insbesondere *solite* diese Richtlinie Bestimmungen unberührt lassen, **die über die Mindestharmonisierung dieser Richtlinie**, die in den im Rahmen der Richtlinie 2010/40/EU des Europäischen Parlaments und des Rates zum Rahmen für die Einführung intelligenter Verkehrssysteme im Straßenverkehr und für deren Schnittstellen zu anderen Verkehrsträgern angenommenen **delegierten Verordnungen** der Kommission festgelegt ist, **hinausgehen**.“

“Notably, this Directive *should* be without prejudice to provisions **that exceed the minimum harmonisation** level of this Directive **as laid down** in Commission **delegated regulations** adopted under Directive 2010/40/EU of the European Parliament and of the Council on the framework for the deployment of Intelligent Transport Systems in the field of road transport and for interfaces with other modes of transport.”

- › *delegierte Verordnung als Mindestharmonisierung und Obergrenze?*

## Parallele Datenregime - Alles wird gut?

### Kritische Punkte:

- **Unpräziser Verweis** auf delegierte Verordnung
- **Unternehmen** vs. Institution
- **Wettbewerbsnachteil** für Verkehrsunternehmen „im Einfluss der öffentlichen Hand“
- Unsicherheit über **Datenumfang**, insbesondere **High-Value Sets**
- Eingriff in **Konsens** zu Datenumfang bei Datenplattformen aus delegierter Verordnung
- Verbot **exklusiver Rechte**
  - › Prinzip: ganz oder gar nicht
  - › Eingriff in funktionierende bilaterale **Partnerschaften** zu Mobilitätsdiensten
- Befürchtungen:
  - › **Globale Konzerne** greifen Daten ab, ohne Mehrwert zurückzugeben
  - › **Transparenz** über Daten mit betriebswirtschaftlicher Relevanz



## Zeitplan der österreichischen Ratspräsidentschaft



## Handlungsrahmen

### Welche Optionen bleiben?

- **Vorrang** der „Delegierten Verordnung“ deutlich in den eigentlichen Gesetzestext schreiben
- **Ausnahme** von öffentlichen Unternehmen / öffentlichen Verkehrsunternehmen
- **Verhandlung** der High-Value Datasets
- **Vermeidung**: Keine Daten teilen, mit niemandem





**Dr. Florian Eck**  
Stellv. Geschäftsführer  
Deutsches Verkehrsforum (DVF)

Klingelhöferstraße 7  
10785 Berlin

Tel. +49 30 263954 20  
eck@verkehrsforum.de  
www.verkehrsforum.de

